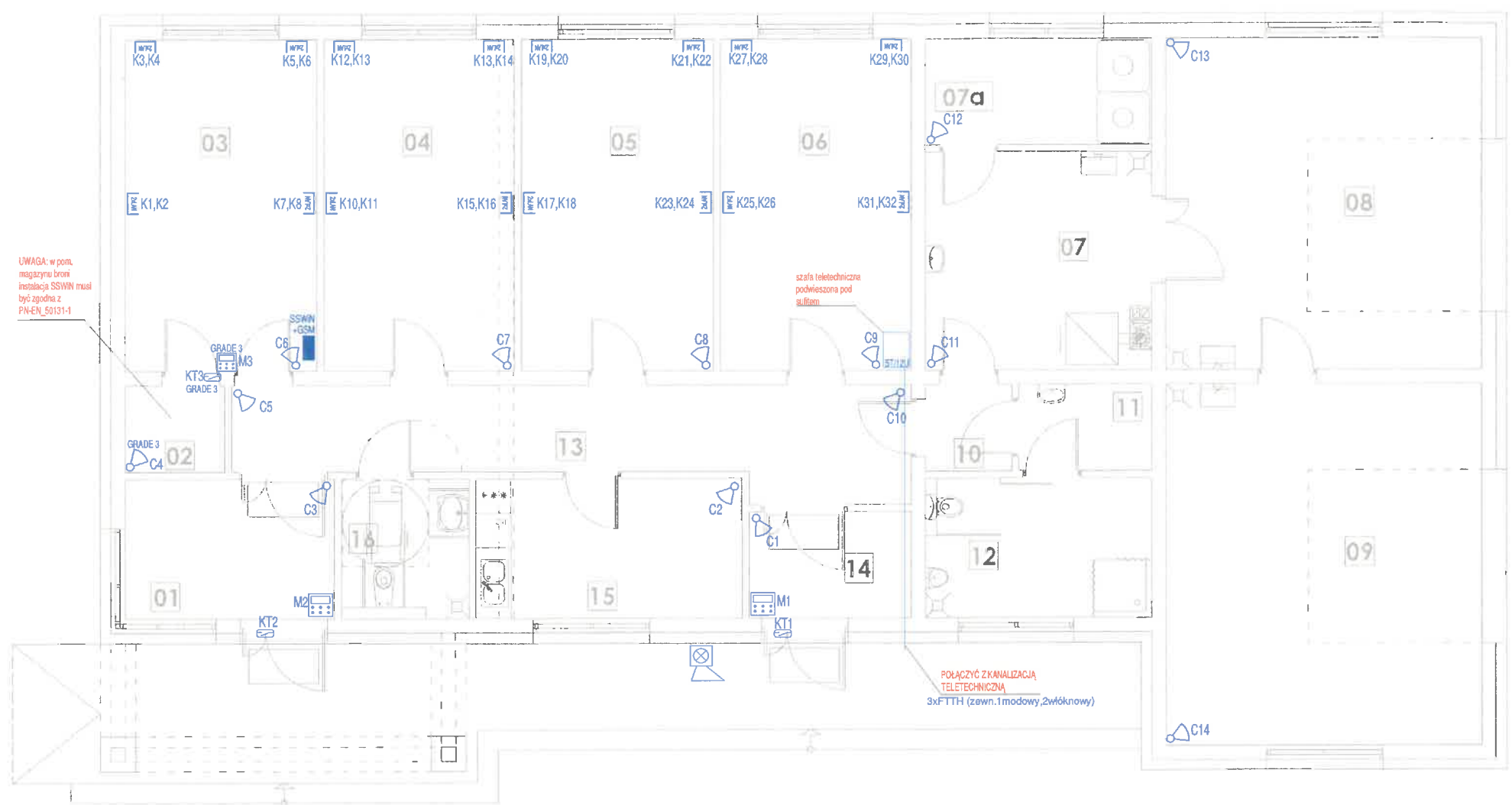


INSTALACJA TELETECHNICZNA  
RZUT PARTERU  
skala 1:100

NR	POMIESZCZENIE	POSADZKA	Pużytk./m <sup>2</sup>
01	wiatrołap 1	gress	8,71
02	magazyn broni	panele AC6	2,58
03	pom. biurowe	panele AC6	18,98
04	pom. biurowe	panele AC6	18,98
05	pom. biurowe	panele AC6	18,98
06	pom. biurowe	panele AC6	18,98
07	pom. techniczne	pos. bet.	14,50
07a	pom. mag. oleju	pos. bet.	7,23
08	pom. gospodarcze	pos. bet.	31,40
09	pom. gospodarcze	pos. bet.	34,18
10	komunikacja	gress	2,25
11	pom. sanitarne	gress	3,44
12	pom. sanitarne	gress	9,46
13	korytarz	gress	19,20
14	watrolap 2	gress	5,15
15	pom. socjalne	gress	11,07
16	wc_NP_ogólny	gress	5,39
RAZEM			230,48



Szafa teletechniczna (RACK min.12U - wisząca )

1	Panel wentylacyjny z termostatem
2	Listwa zasilająca
3	Panel krosowy 24xRJ45 kat.6
4	Panel krosowy 24xRJ45 kat.6
5	panel organizacyjny
6	Switch 48xRJ45
7	
8	3x media konwerter FTTH/RJ45
9	Półka 2U
10	
11	Rezerwa na elementy aktywne Inwestora (serwer, ....)
12	Półka 2U (skoordynować na etapie wykwostwa )

3xFTTH (zewn.1 modowy,2włóknowy)  
projektowane światłowody prowadzić w kanalizacji  
teletechnicznej znajdującej się na terenie obiektu

istniejąca serwerownia  
budynku głównego  
Nadlesnictwa  
3x media konwerter  
FTTH/RJ45

LEGENDA—OSPRZĘT:

- Gniazdo 2xRJ45 kat. 6
- Szafa teletechniczna typu RACK 12U - podwieszona pod sufitem
- Centrala SSWiN (GRADE 3) + GSM
- Manipulator LCD w obudowie na zamek
- Manipulator strefowy LCD (GRADE 3)
- Czujka alarmowa dualna
- Czujka alarmowa (GRADE 3)
- Kontaktron
- Kontaktron (GRADE 3)
- Sygnalizator akustyczno optyczny - zewnętrzny

INSTALACJA TELETECHNICZNA RZUT PARTERU			skala: 1:100
BRANŻA	ELEKTRYCZNA		data: 10-03-2022
OBIEKT	BUDYNEK BIUROWY Z CZ. GOSPODARCZĄ		
ADRES BUDOWY	działki: nr 387/19, obr. 0001 Bartel Wielki, jedn.: Kaliska 221305_2 oraz 387/13 obr. 0008 Kaliska, jedn.: Kaliska 221305_2		
PROJEKTOWAŁ	mgr inż. Mirosław Bukowski uprawnienia bez ograniczeń specjalność: elektr. nr ewid.: 46/Gd/2002	podpis	
SPRAWDZIŁ	mgr inż. Marcin Blochowiak uprawnienia bez ograniczeń specjalność: elektr. nr ewid.: POM/0019/POOE/07	podpis	
DEBEX ZAKŁAD USŁUG DOKUMENTACYJNYCH BUDOWNICTWA			E4